

DETTAGLI

- Abbottonatura nascosta con automatici
- Profilo
- Taschino sul petto
- Taschino portapenne sulla manica
- Rete nei fianchetti dietro
- Rete nel sottomanica

TAGLIE

S ÷ 4XL

SLIM FIT

COLORE

C01 Bianco
P50 ITA

TESSUTO

100% cotone
185 g / m²



Le misure indicate si riferiscono alle taglie **S** per i capi femminili, **L** per i capi maschili. Per i capi a taglia unica le misure indicate sono effettive.

La giacca Patrizio è un capo dall'impronta classica, rivisitato in chiave contemporanea, grazie ai due tagli laterali in maglia di piquet, che sagomano il retro, conferendo alla giacca una vestibilità Slim Fit e assicurando il massimo comfort nei movimenti. Il capo presenta il collo alla francese, l'abbottonatura rigorosamente nascosta, il taschino sul petto e il portapenne. Sia nel collo che nei polsi è inserito il classico piping. Patrizio è proposta in bianco con piping grigio perla o tricolore, e in nero con piping grigio perla e ha la sua variante femminile nella giacca Susi.

COLORI DISPONIBILI



C01 Bianco



P50 ITA

TABELLE TAGLIE
E CORRISPONDENZE

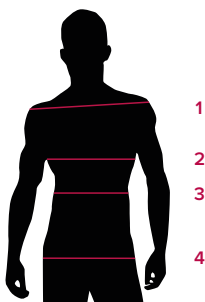
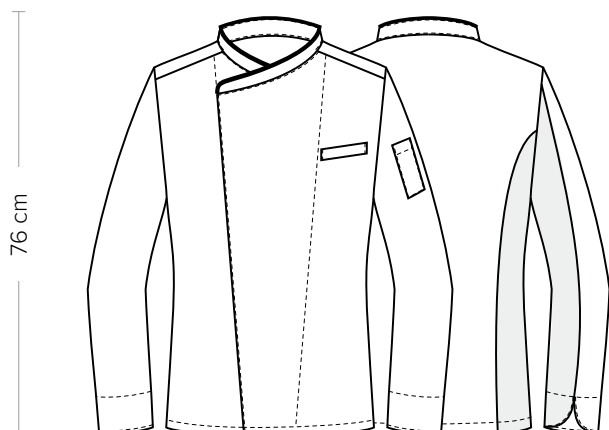


TABELLA ST-G1 SLIM FIT

TAGLIA	XS	S	M	L	XL	XXL	3XL	4XL	5XL
1 - SPALLE	44	45	46	47	49	51	53	55	57
2 - TORACE circonferenza	92-96	96-100	100-104	104-111	111-116	116-124	124-132	132-142	142-152
3 - VITA circonferenza	80-84	84-88	88-92	92-99	99-106	106-116	116-126	126-138	138-148
4 - BACINO circonferenza	92-96	97-101	101-105	105-111	111-117	117-125	125-133	133-143	143-153

GUIDA ALLE TAGLIE **1)** Prendere le misure anatomiche (corpo con abbigliamento intimo) senza stringere mantenendo ben teso il metro. **Nota:** nel caso vogliate indossare dei camici già con dell'abbigliamento sotto prendete le misure già abbigliati. **2)** Nel caso tra le misure prese vi fosse una misura a cavallo fra 2 taglie vi consigliamo di prendere quella più grande. **3)** Le misure della tabella sono espresse in centimetri.



DETTAGLI

- Abbottonatura nascosta con automatici
- Profilo grigio
- Taschino sul petto
- Taschino portapenne sulla manica
- Rete nei fianchetti dietro
- Rete nel sottomanica

TAGLIE

S ÷ 4XL

SLIM FIT

COLORE

U35 Bordeaux
Z48 Blu
U32 Nero

TESSUTO

65% poliestere
35% cotone
200 g / m²



Le misure indicate si riferiscono alle taglie **S** per i capi femminili, **L** per i capi maschili. Per i capi a taglia unica le misure indicate sono effettive.

La giacca Patrizio è un capo dall'impronta classica, rivisitato in chiave contemporanea, grazie ai due tagli laterali in maglia di piquet, che sagomano il retro, conferendo alla giacca una vestibilità Slim Fit e assicurando il massimo comfort nei movimenti. Il capo presenta il collo alla francese, l'abbottonatura rigorosamente nascosta, il taschino sul petto e il portapenne. Sia nel collo che nei polsi è inserito il classico piping. Patrizio è proposta in bianco con piping grigio perla o tricolore, e in bordeaux, blu e nero con piping grigio perla e ha la sua variante femminile nella giacca Susi.

COLORI DISPONIBILI



U35 Bordeaux



Z48 Blu



U32 Nero

TABELLE TAGLIE
E CORRISPONDENZE

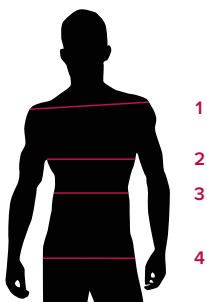
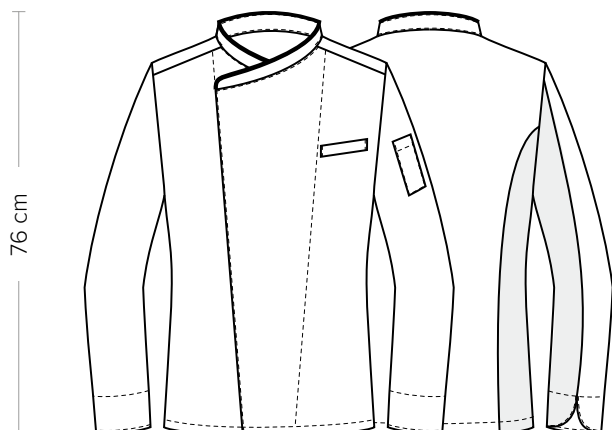


TABELLA ST-G1 SLIM FIT

TAGLIA	XS	S	M	L	XL	XXL	3XL	4XL	5XL
1 - SPALLE	44	45	46	47	49	51	53	55	57
2 - TORACE circonferenza	92-96	96-100	100-104	104-111	111-116	116-124	124-132	132-142	142-152
3 - VITA circonferenza	80-84	84-88	88-92	92-99	99-106	106-116	116-126	126-138	138-148
4 - BACINO circonferenza	92-96	97-101	101-105	105-111	111-117	117-125	125-133	133-143	143-153

GUIDA ALLE TAGLIE **1)** Prendere le misure anatomiche (corpo con abbigliamento intimo) senza stringere mantenendo ben teso il metro. **Nota:** nel caso vogliate indossare dei camici già con dell'abbigliamento sotto prendete le misure già abbigliati. **2)** Nel caso tra le misure prese vi fosse una misura a cavallo fra 2 taglie vi consigliamo di prendere quella più grande. **3)** Le misure della tabella sono espresse in centimetri.



DETAILS

- Concealed buttoning with press studs
- Piping
- Breast pocket
- Pen pocket on sleeve
- Lateral mesh fabric panels on the back
- Mesh fabric on the undersleeve

SIZES

S ÷ 4XL

SLIM FIT

COLOURS

C01 White
P50 ITA

FABRIC

100% cotton
185 g / m²



The measures indicated refer to sizes **S** for women, **L** for men. For one-size-fits-all garments, the measurements indicated are effective.

The Patrizio jacket is a garment with a classic imprint, revisited in a contemporary key, thanks to the two lateral cuts in piqué knit, which shape the back, giving the jacket a Slim Fit and ensuring maximum comfort in movements. The garment features a French collar, strictly hidden buttoning, a breast pocket and a pen holder. The classic piping is inserted both in the neck and in the wrists. Patrizio is proposed in white with pearl gray or tricolour piping, and in black with pearl gray piping and has its feminine variant in the Susi jacket.

AVAILABLE COLOURS



C01 White



P50 ITA

SIZE TABLES
AND CORRESPONDENCES

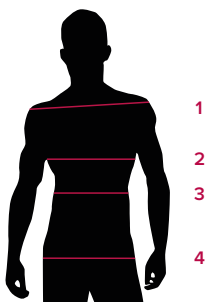
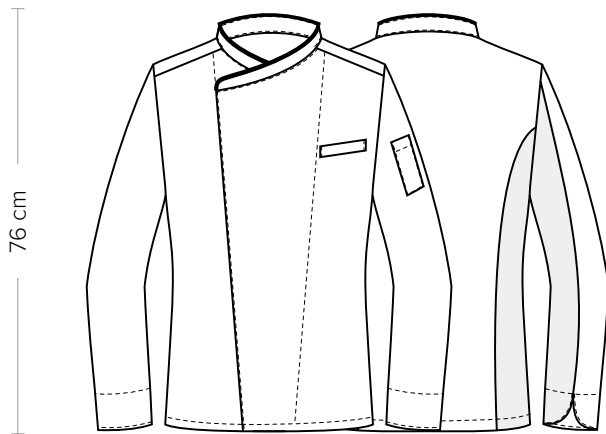


TABLE ST-G1 SLIM FIT									
SIZE	XS	S	M	L	XL	XXL	3XL	4XL	5XL
1 - SHOULDERS	44	45	46	47	49	51	53	55	57
2 - CHEST circumference	92-96	96-100	100-104	104-111	111-116	116-124	124-132	132-142	142-152
3 - WAIST circumference	80-84	84-88	88-92	92-99	99-106	106-116	116-126	126-138	138-148
4 - HIPS circumference	92-96	97-101	101-105	105-111	111-117	117-125	125-133	133-143	143-153

SIZE GUIDE 1) Take the anatomical measurements (body with underwear) without tightening, keeping the measuring tape taut. **Note:** in case you want to wear of the gowns already with the clothing underneath take the measurements already dressed. **2)** If there is a measure between 2 sizes between the measurements taken, we advise you to take the bigger one. **3)** The measurements in the table are expressed in centimeters.



DETAILS

- Concealed buttoning with press studs
- Grey piping
- Breast pocket
- Pen pocket on sleeve
- Lateral mesh fabric panels on the back
- Mesh fabric on the undersleeve

SIZES

S ÷ 4XL

SLIM FIT

COLOURS

U35 Burgundy
Z48 Blue
U32 Black

FABRIC

65% polyester
35% cotton
200 g / m²



The measures indicated refer to sizes **S** for women, **L** for men. For one-size-fits-all garments, the measurements indicated are effective.

Revisited in a contemporary way, the Patrizio jacket is a garment with a classic imprint, thanks to the two lateral cuts in piqué knit, which shape the back, giving the jacket a slim fit and ensuring maximum comfort in movements. The garment features a French collar, strictly hidden buttoning, a breast pocket and a pen one. The classic piping is inserted both in the neck and in the cuffs. Patrizio is proposed in white with pearl grey or tricolour piping, in burgundy, blue and black with pearl grey piping. The Susi jacket is its female version.

AVAILABLE COLOURS



U35 Burgundy



Z48 Blue



U32 Black

SIZE TABLES
AND CORRESPONDENCES

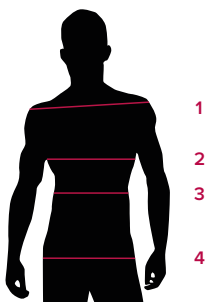


TABLE ST-G1 SLIM FIT									
SIZE	XS	S	M	L	XL	XXL	3XL	4XL	5XL
1 - SHOULDERS	44	45	46	47	49	51	53	55	57
2 - CHEST circumference	92-96	96-100	100-104	104-111	111-116	116-124	124-132	132-142	142-152
3 - WAIST circumference	80-84	84-88	88-92	92-99	99-106	106-116	116-126	126-138	138-148
4 - HIPS circumference	92-96	97-101	101-105	105-111	111-117	117-125	125-133	133-143	143-153

SIZE GUIDE 1) Take the anatomical measurements (body with underwear) without tightening, keeping the measuring tape taut. **Note:** in case you want to wear of the gowns already with the clothing underneath take the measurements already dressed. **2)** If there is a measure between 2 sizes between the measurements taken, we advise you to take the bigger one. **3)** The measurements in the table are expressed in centimeters.